

# K3WISE V14.2 PMC平台&领料工作台



刘海港 金蝶K/3WISE产品部

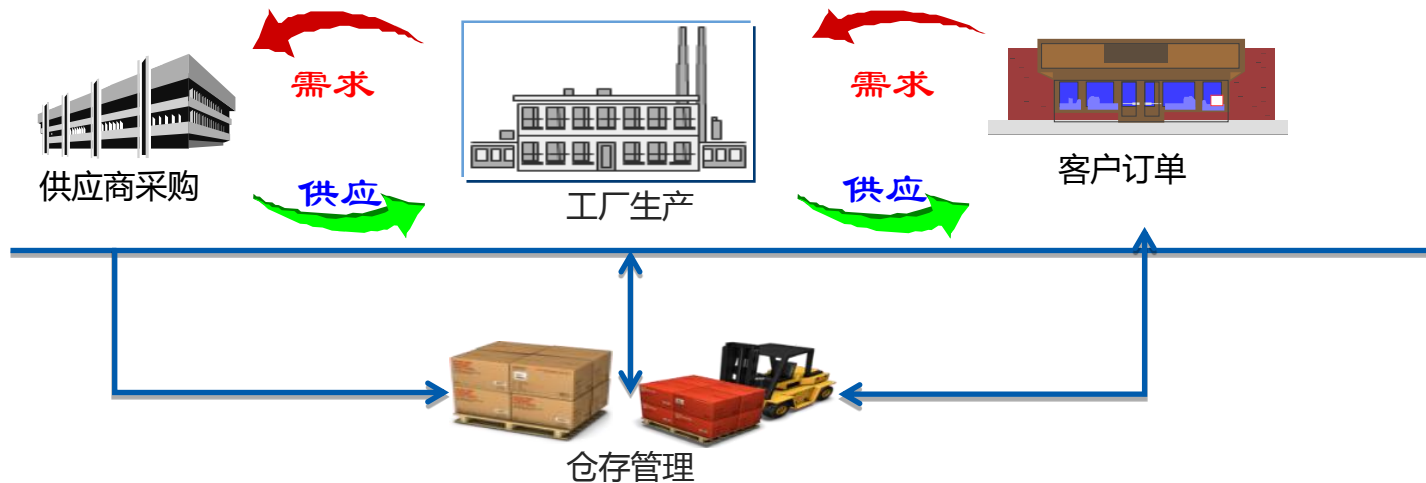
2016年8月

☁ 生产计划整体解决方案

☁ PMC平台

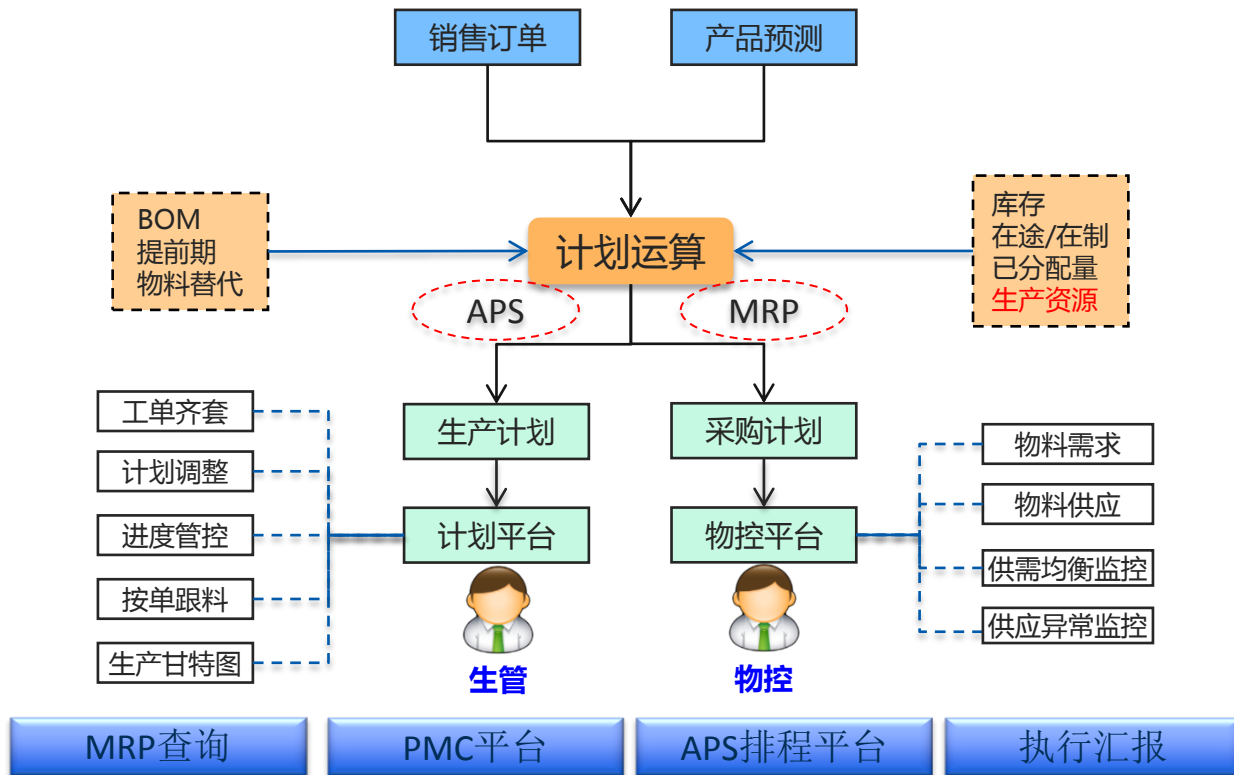
☁ 领料工作台

## 订单拉动式业务模式



- ☁ 销售、生产、采购三大业务为核心的运营模式
- ☁ 以销售业务为“火车头”，拉动整个企业的生产、采购、仓储一直到出货

# 生产计划管理整体解决方案



☁ 生产计划整体解决方案

☁ PMC平台

☁ 领料工作台

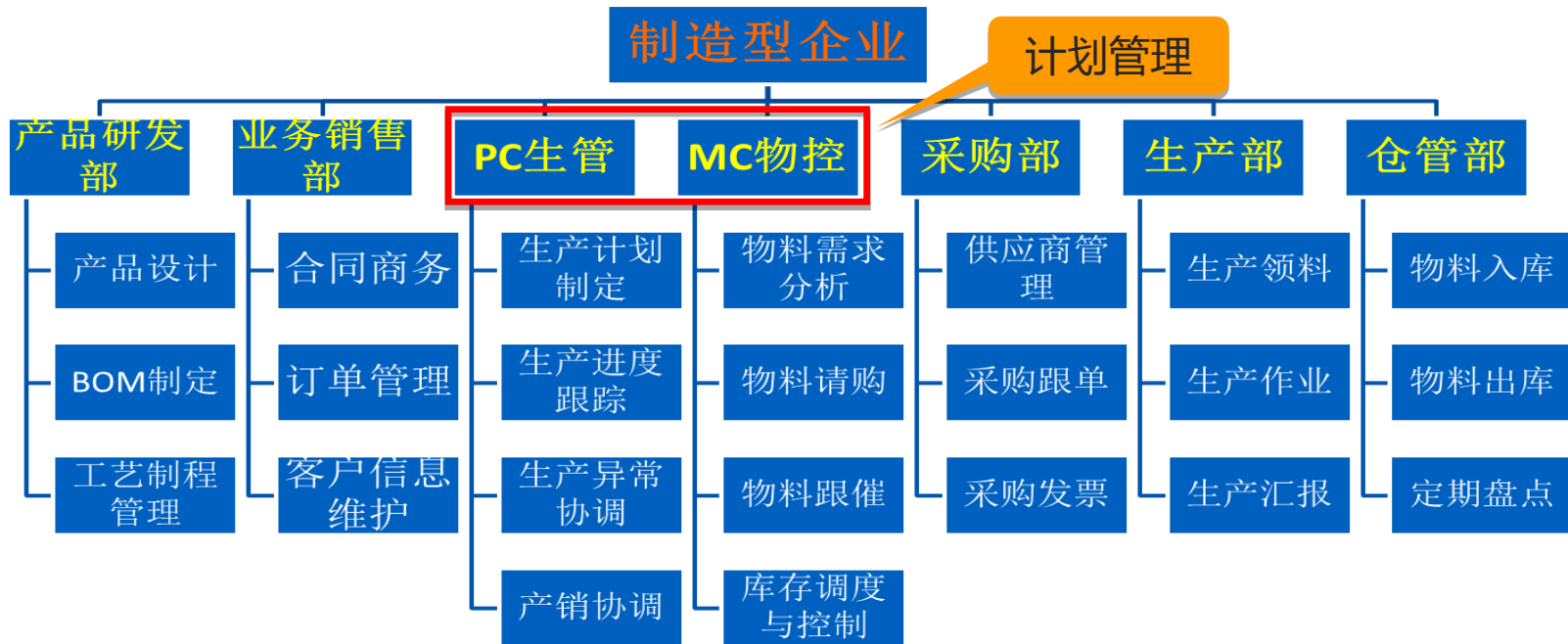
☁ **PMC = Production & Material Control**

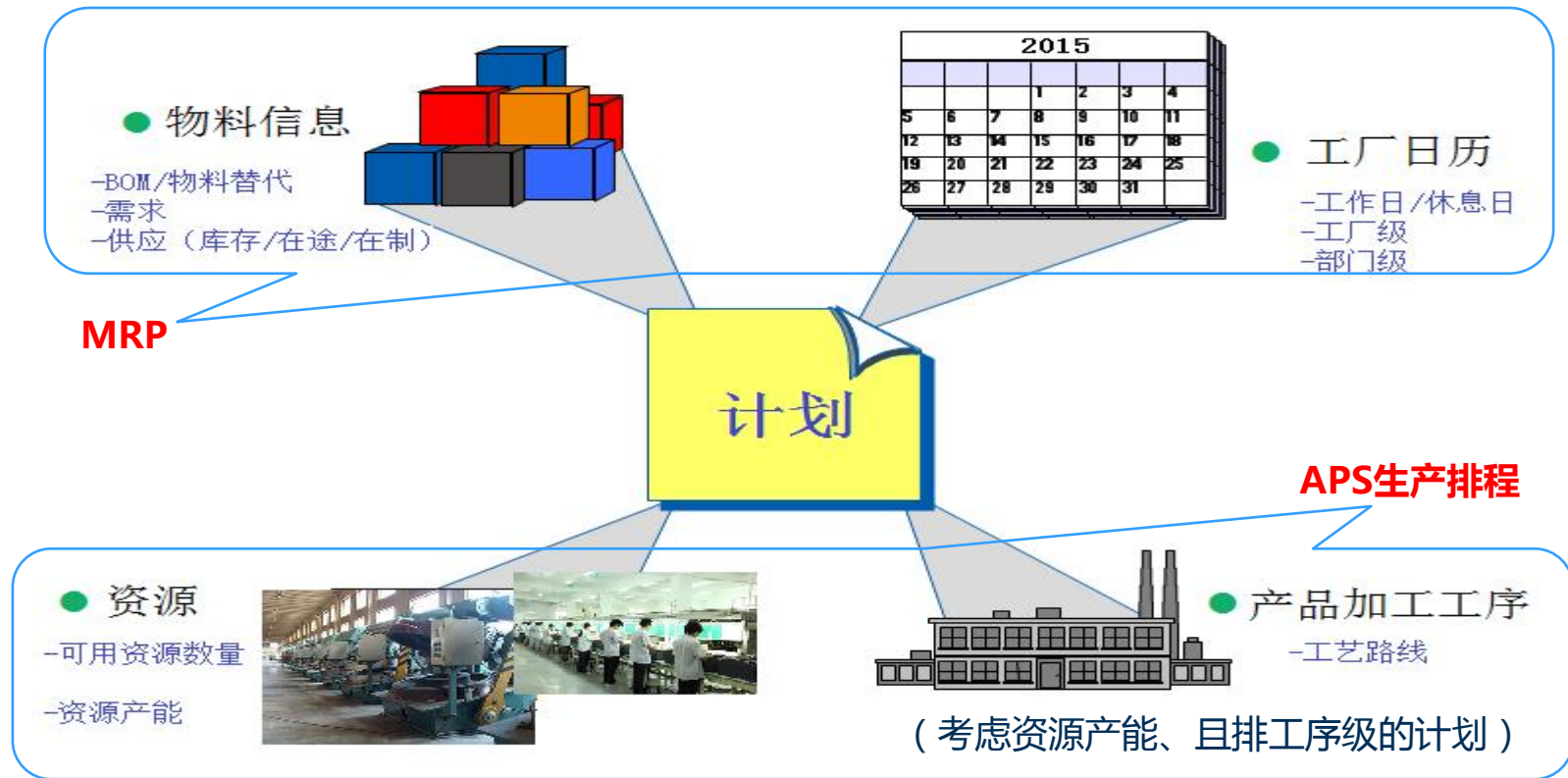
☁ **分PC和MC，即Production Control和Material Control，  
生产与物料控制。**

☁ PC:生产控制或生产计划管制(台企、日企俗称生管)，主要职能是生产计划的制定与生产进度的跟踪。

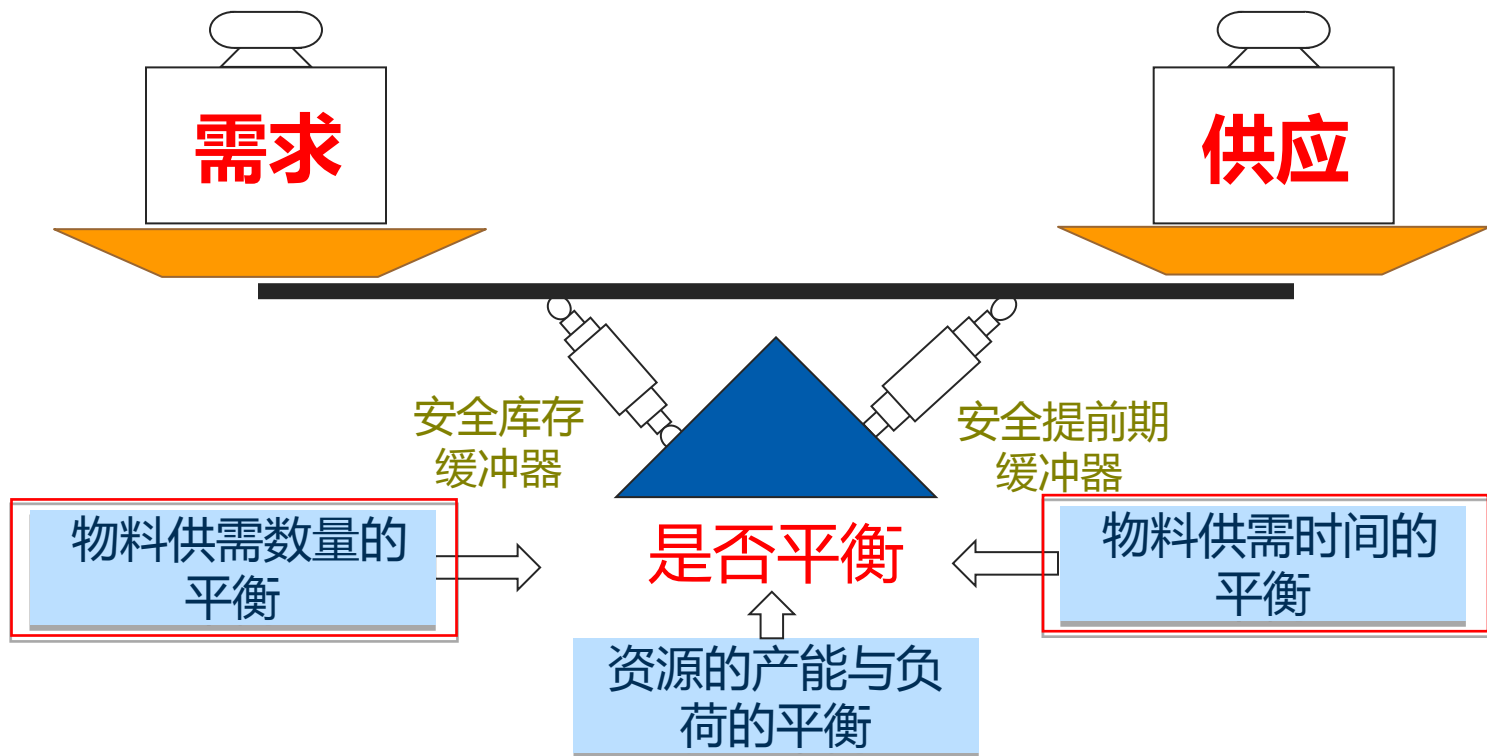
☁ MC:物料控制（俗称物控），主要职能是物料需求分析、物料请购、物料调度/调配、物料库存控制等。

## ☁ 制造型企业，PMC的职责与地位

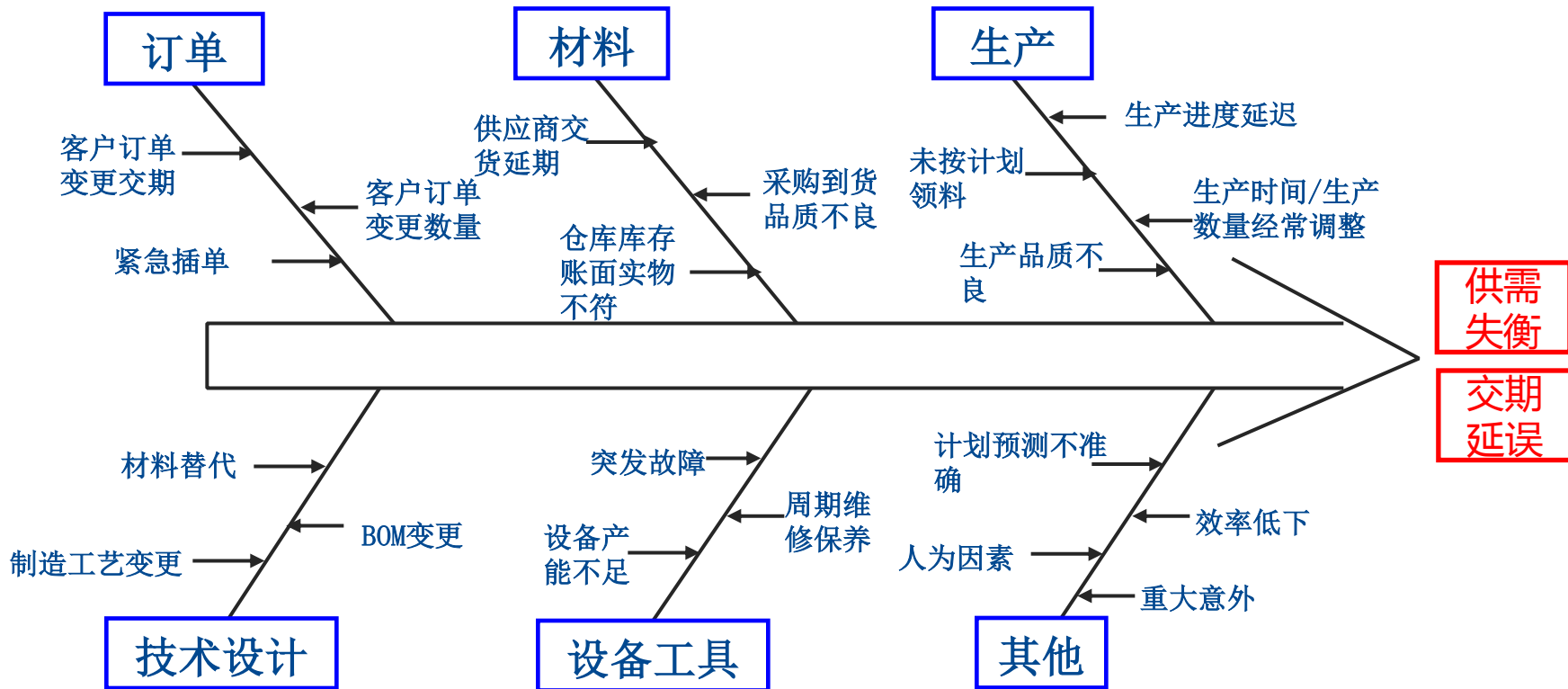








企业实际生产运营中复杂多变，计划赶不上变化！



## 物料齐套不明

生产备料齐套状况不明，且变化频繁、难掌控



## 生产调整困难

供应商供货异常，生产执行异常，如何重调计划



## 按单跟踪困难

生产品种繁多，信息分散，按单跟踪困难



## 生管(PC)

## 共用材料分配

自制生产与外协生产并存，材料共用与分配复杂





**物控(MC)**

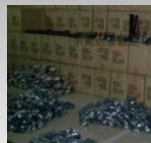
经常无预防性缺料，  
疲惫应付生产需求



物料供需趋势难以  
掌握



库存积压产生呆滞  
料

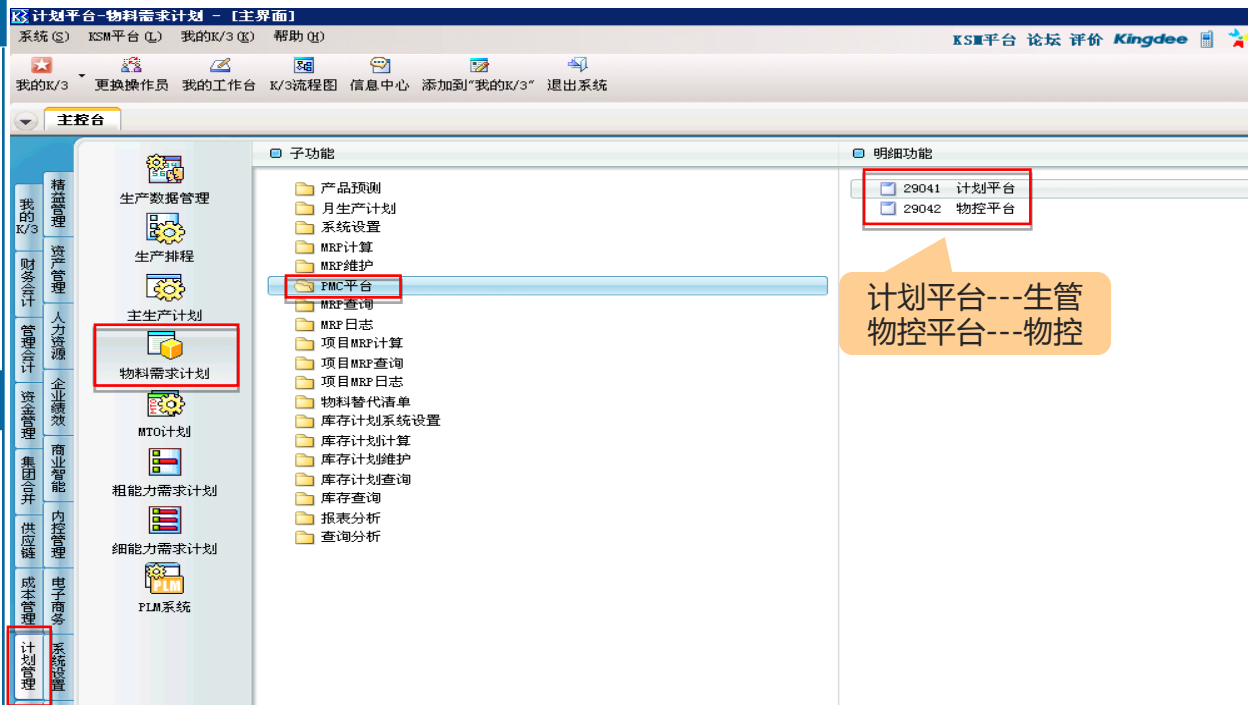


## 主要业务功能

计划员集成工作平台  
基于角色化分工的平台  
动态计划与执行跟进

## 客户价值

帮助计划员从订单、物料齐套等多维度对订单进行分析，提高计划可执行率。  
降低计划员内部沟通成本，提高计划作业效率。



# PMC计划平台功能与应用价值

## 主要功能

### ■ PMC计划平台

- 生产任务单多维度查询
- 任务单齐套状况及其子项物料齐套明细
- 任务单快捷调整及甘特图拖动调整
- 生产完工进度显示
- 交期模拟

## 客户价值

- 帮助计划员多维度查询跟踪订单/任务单，全面掌握任务单及子项物料的齐套状况，准确下达生产任务，提高可执行性；通过多种方式快捷调整修改生产计划，并可直接跟踪生产完工进度，根据物料齐套约束进行插单模拟计算，提高订单交付率。

✓	编号	齐套状况	状态	源单编号	产品代码	产品名称	规格型号	数量	单位	生产车间	计划开工日期
<input checked="" type="checkbox"/>	WORK000239	预期齐套	计划	SEORD0000...	1.01.100-...	气缸盖总成		27	个	总装车间	2014-09-11
<input type="checkbox"/>	WORK000240	预期齐套	计划		1.01.100-...	气缸盖总成		2	个	总装车间	2014-09-11
<input type="checkbox"/>	WORK000241	预期齐套	计划		1.01.100-...	气缸盖总成		10	个	总装车间	2014-09-11
<input type="checkbox"/>	WORK000242	预期齐套	计划		1.01.100-...	气缸盖总成		140	个	总装车间	2014-09-11
<input type="checkbox"/>	WORK000243	预期齐套	计划		1.01.100-...	气缸盖总成		10	个	总装车间	2014-09-11
<input type="checkbox"/>	WORK000244	预期齐套	计划		1.01.100-...	气缸盖总成		10	个	总装车间	2014-09-11
<input type="checkbox"/>	WORK000245	预期齐套	计划		1.01.100-...	气缸盖总成		700	个	总装车间	2014-09-11
<input type="checkbox"/>	WORK000246	预期齐套	计划	SEORD0000...	1.01.100-...	气缸盖总成		15	个	总装车间	2014-09-11
<input type="checkbox"/>	WORK000247	预期齐套	计划	SEORD0000...	1.01.100-...	气缸盖总成		15	个	总装车间	2014-09-11
<input type="checkbox"/>	WORK000248	预期齐套	计划		100-...	气缸盖总成		15	个	总装车间	2014-09-11
<input type="checkbox"/>	WORK000249	预期齐套	计划		100-...	气缸盖总成		50	个	总装车间	2014-09-12
<input type="checkbox"/>	WORK000250	预期齐套	计划		100-...	气缸盖总成		50	个	总装车间	2014-09-23
<input type="checkbox"/>	WORK000251	预期齐套	计划		100-...	气缸盖总成		50	个	总装车间	2014-09-29

序号	商品代码	商品名称	规格型号	计量单位	齐套状况	计划发料日期	当前可用库存	锁库	计划投料数量	已领数量	剩余库存
----	------	------	------	------	------	--------	--------	----	--------	------	------

## 主要功能

### ■ PMC计划平台

- 生产任务单多维度查询
- 任务单齐套状况及其子项物料齐套明细
- 任务单快捷调整及甘特图拖动调整
- 生产完工进度显示
- 交期模拟

## 客户价值

- 帮助计划员多维度查询跟踪订单/任务单，全面掌握任务单及子项物料的齐套状况，准确下达生产任务，提高可执行性；通过多种方式快捷调整修改生产计划，并可直接跟踪生产完工进度，根据物料齐套约束进行插单模拟计算，提高订单交付率。

快速过滤筛选各种齐套状况的任务单

各生产任务单下级物料的齐套状况；对应的所有下级子项物料，也提供齐套状况

可同时选中多个物料，切换到物控平台查看供需详情

序号	物料代码	物料名称	规格型号	辅助属性	计量单位	齐套状况	计划发料日期	当前可用库存	锁库	计划投料数量	已领数量	剩余库存
1	1.01.10...	制动器...			个	不齐套		0	0	90	0	-340
2	1.01.10...	阀体			个	预期齐套		383	0	90	0	113
3	1.01.63...	销轴	1C*13		个	不齐套	2008-02-13	0	0	90	0	-120
4	1.01.63...	转轴	45#/键...		个	不齐套	2008...	0	0	90	0	-400

# PMC计划平台功能与应用价值

## 主要功能

### ■ PMC计划平台

- 生产任务单多维度查询
- 任务单齐套状况及其子项物料齐套明细
- 任务单快捷调整及甘特图拖动调整
- 生产完工进度显示
- 交期模拟

## 客户价值

- 帮助计划员多维度查询跟踪订单/任务单，全面掌握任务单及子项物料的齐套状况，准确下达生产任务，提高可执行性；通过多种方式快捷调整修改生产计划，并可直接跟踪生产完工进度，根据物料齐套约束进行插单模拟计算，提高订单交付率。

齐套状况	状态	产品代码	产品名称	数量	单位	生产车间	计划开工日期	计划完工日期	实作数量	入库数量	执行状况
当前齐套	确认	1.01.100...	阀体	220	个	机加车间	2008-02-04	2008-02-04	0	0	未按时完工
当前齐套	下达	1.01.100...	阀体	200	个				200	180	正常
预期齐套	计划	1.01.100...	齿轮组	100	个				0	0	正常
不齐套	下达	1.01.100...	调压阀	90	个				0	0	未按时完工
不齐套	确认	1.01.100...	调压阀	200	个				0	0	未按时完工
不齐套	确认	1.01.100...	调压阀	220	个	机加车间	2008-02-04	2008-02-04	0	0	未按时完工
不齐套	下达	1.01.100...	调压阀	100	个	机加车间	2008-02-25	2008-02-25	0	0	未按时完工
不齐套	计划	1.01.100...	调压阀	10	个	机加车间	2008-		0	0	未按时完工
预期齐套	下达	1.01.100...	调压阀	180	个	机加车间	2008-		0	0	未按时完工
不齐套	下达	1.01.100...	制动器组	150	个	装配车间	2008-		0	0	正常
不齐套	计划	1.01.100...	制动器组	100	个	装配车间	2008-02-25	2008-02-25	0	0	未按时完工
不齐套	确认	1.01.100...	制动器组	200	个	装配车间	2008-02-04	2008-02-04	0	0	未按时完工

序号	物料代码	物料名称	规格型号	辅助属性	计量单位	齐套状况	计划发料日期	当前可用库存	锁库	计划报料数量	已领数量	剩余库存
1	1.01.64...	阀	45#		个	当前齐套	2008-02-15	300	0	200	200	-123



# PMC计划平台功能与应用价值

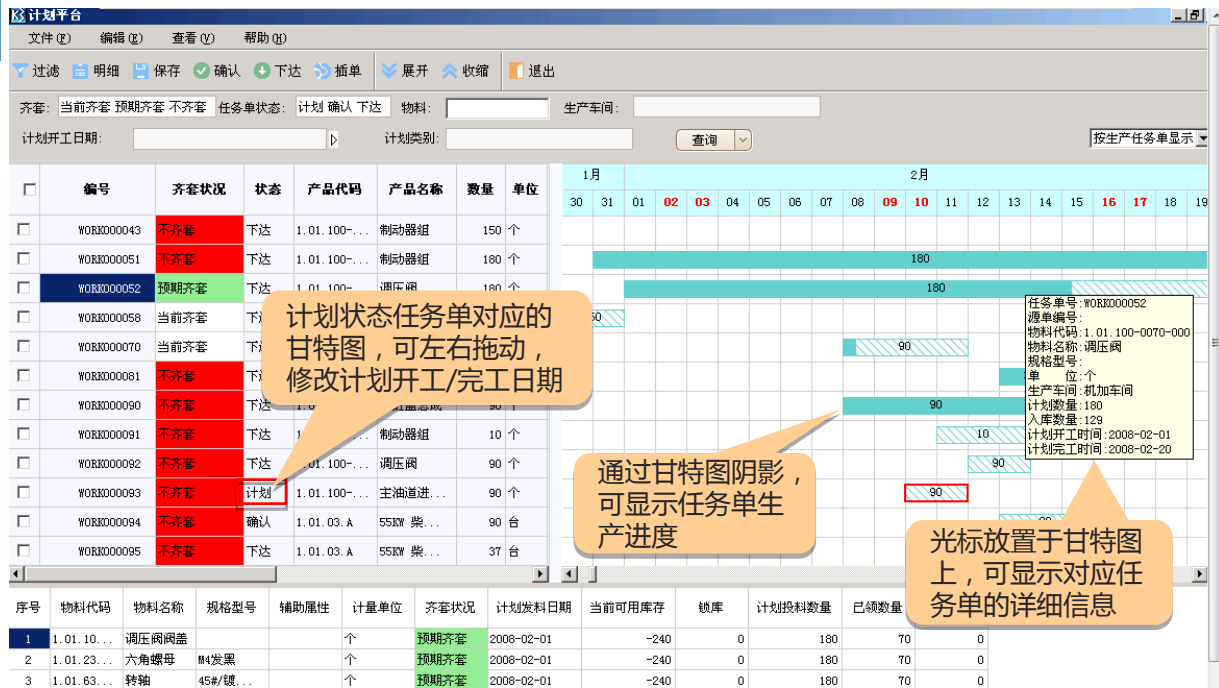
## 主要功能

### ■ PMC计划平台

- 生产任务单多维度查询
- 任务单齐套状况及其子项物料齐套明细
- 任务单快捷调整及甘特图拖动调整
- 生产完工进度显示
- 交期模拟

## 客户价值

- 帮助计划员多维度查询跟踪订单/任务单，全面掌握任务单及子项物料的齐套状况，准确下达生产任务，提高可执行性；通过多种方式快捷调整修改生产计划，并可直接跟踪生产完工进度，根据物料齐套约束进行插单模拟计算，提高订单交付率。



# PMC计划平台功能与应用价值

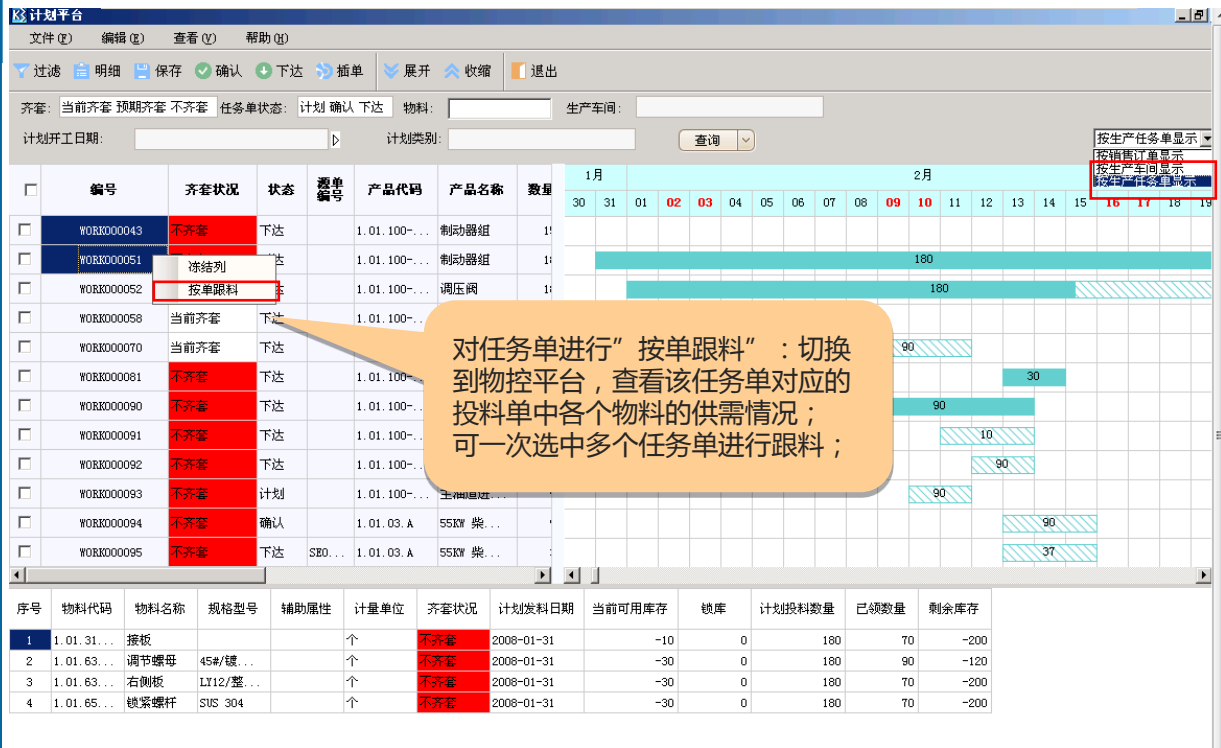
## 主要功能

### ■ PMC计划平台

- 生产任务单多维度查询
- 任务单齐套状况及其子项物料齐套明细
- 任务单快捷调整及甘特图拖动调整
- 生产完工进度显示
- 交期模拟

## 客户价值

- 帮助计划员多维度查询跟踪订单/任务单，全面掌握任务单及子项物料的齐套状况，准确下达生产任务，提高可执行性；通过多种方式快捷调整修改生产计划，并可直接跟踪生产完工进度，根据物料齐套约束进行插单模拟计算，提高订单交付率。



## 主要功能

### ■ PMC计划平台

- 生产任务单多维度查询
- 任务单齐套状况及其子项物料齐套明细
- 任务单快捷调整及甘特图拖动调整
- 生产完工进度显示
- 交期模拟

## 客户价值

- 帮助计划员多维度查询跟踪订单/任务单，全面掌握任务单及子项物料的齐套状况，准确下达生产任务，提高可执行性；通过多种方式快捷调整修改生产计划，并可直接跟踪生产完工进度，根据物料齐套约束进行插单模拟计算，提高订单交付率。

The screenshot displays the Kingdee PMC Plan Platform interface. At the top, there is a menu bar with options like '文件(F)', '编辑(E)', '查看(V)', and '帮助(H)'. Below the menu, there are navigation buttons: '过滤', '明细', '保存', '确认', '下达', '插单', '展开', '收缩', and '退出'. The '插单' button is circled in red, with a red arrow pointing to it from the text box below. The main area shows a data table with columns: '编号', '齐套状况', '状态', '产品代码', '产品名称', '数量', '单位'. A row is highlighted with 'SB0RD000018-5' in the '编号' column and '审核' in the '状态' column. Below the table, there is a '插单交期模拟' window. It contains input fields for '销售订单', '产品' (1.01.001), '数量' (10), and '单位' (KG). The '交货日期' is set to '2010-02-07'. A red box highlights the text '是否满足交期: 不满足'. A '交期模拟' button is also visible. Below this window, another table shows material requirements with columns: '序号', '物料代码', '物料名称', '规格型号', '基本单位', '毛需求', '可用库存', '预计入库', '缺料日期', '缺料数量'. A row shows '1', '1.01.001', '低值易耗品', '7507', 'KG', '10.0000000000', '0.0000000000', '0.0000000000', '2010-02-08', and '10.0000000000'. An orange callout box points to the '基本单位' column in this table.

交期模拟计算，不满足交期时，必定存在缺料，列出缺料详情



# PMC物控平台功能与应用价值

## 主要功能

### ■ PMC物控平台

物料每天的需求量/供应量/预计剩余库存量自动加载、集中展示  
缺料日期/数量、呆滞料信息展示  
未执行的异常单据展示  
采购/委外分批交货计划

## 客户价值

■ 帮助物控人员快速定位缺料的物料范围、缺料日期、缺料数量，提前预知，预防生产/交货受影响；供需单据明细，可帮助物控人员掌握单据执行异常情况，并可分析缺料原因；减少MRP重复计算；支持采购/委外订单分批交货计划，可快速分析分批交货对供需的影响。

重新查询后，交货计划分解的数量显示在对应供给日期中，剩余库存也会自动刷新

维护过交货计划的显示为“已更新”

序号	商品代码	商品名称	规格型号	基本单位	安全库存	现有库存	供需项	09-12	09-13	09-14	09-15	09-16	09-17	09-18	09-19	09-20	09-21	09-22	09-23	09-24	09-25	
8	1.01.100-0...	制动...		个			需求 (1554)				15	20			25			50				
							供给 (1494)															
							剩余库存 -60	-60	-60													
9	1.01.100-0...	制动...		个			需求 (1224)						50					50				
							供给 (1226)															50
							剩余库存		2	2	2	52	2	2	2	2	2	2	2	2	2	52
10	1.01.100-0...	调压阀阀盖		个		-240	需求															50
							供给				50											

序号	日期	供需类型	单据	基本单位	数量	收料数量	执行数量	未执行数量	异常状况	交货计划	备注
1	2008-01-25	供给	采购	个	180	180	120	60	未按时到货	已更新	
2	2008-02-04	需求	生产	个	220			220	未按时到货		
3	2008-02-04	供给	采购申请	个	220						
4	2008-02-08	需求	生产报料单	个	90						
5	2008-02-08	需求	生产报料单	个	30						
6	2008-02-08	供给	采购订单	个	90	100	80	10	未按时到货		
7	2008-02-10	需求	生产任务单	个	10						
8	2008-02-13	需求	生产报料单	个	90				未完全领料		
9	2014-09-11	需求	生产任务单	个	27						
10	2014-09-11	需求	生产任务单	个	2						
11	2014-09-11	需求	生产任务单	个	10						

## 主要功能

### ■ PMC物控平台

物料每天的需求量/供应量/预计剩余库存量自动加载、集中展示  
缺料日期/数量、呆滞料信息展示  
未执行的异常单据展示  
采购/委外分批交货计划

## 客户价值

■ 帮助物控人员快速定位缺料的物料范围、缺料日期、缺料数量，提前预知，预防生产/交货受影响；供需单据明细，可帮助物控人员掌握单据执行异常情况，并可分析缺料原因；减少MRP重复计算；支持采购/委外订单分批交货计划，可快速分析分批交货对供需的影响。

序号	物料代码	物料名称	基本单位	安全库存	现有库存	供需项	08-18	08-19	08-20	08-21	08-22	08-23	08-24	08-25	08-26	08-27	08-28	08-29	08-30
1	1.01.000.00...	服务协议	KG	822	需求	(100)													
2	1.01.001	低值易耗品	KG										3016	3016	3016	3016	3016	3016	3016
3	1.01.01.001	50KW 柴...	个										5985	5985	5985	5985	5985	5985	5985
4	1.01.02.001	55KW 柴...	个																-265
5	1.01.04.01	轴承	个																770

序号	日期	供需类型	计划类别	单据类型	单据编号	单据状态	分录号	物料	基本单位	数量	收料数量	执行数量	未执行数量	异常状况	交货计划	备
1	2008-02-01	供给	标准	采购订单	POORD000037	审核	1	1.01.000.000...	KG	10			10	未按时到货		
2	2008-02-01	供给	标准	采购订单	POORD000039	审核	1	1.01.000.000...	KG	1			1	未按时到货		
3	2008-02-17	供给	标准	采购订单	POORD000067	审核	1	1.01.000.000...	KG	8000	8000	7800	200	未按时到货		

## 主要功能

### ■ PMC物控平台

物料每天的需求量/供应量/预计剩余库存量自动加载、集中展示  
缺料日期/数量、呆滞料信息展示  
未执行的异常单据展示  
采购/委外分批交货计划

## 客户价值

■ 帮助物控人员快速定位缺料的物料范围、缺料日期、缺料数量，提前预知，预防生产/交货受影响；供需单据明细，可帮助物控人员掌握单据执行异常情况，并可分析缺料原因；减少MRP重复计算；支持采购/委外订单分批交货计划，可快速分析分批交货对供需的影响。

仓库设置，设置“现有库存”计算时考虑的仓库范围

序号	物料代码	物料名称	基本单位	安全库存	现有库存	供需项	08-18	08-19	08-20	08-21	08-22	08-23	08-24	08-25	08-26	08-27	08-28	08-29	08-30
1	1.01.000.00...	服务协议	KG	822	需求	(100)													
					供给	(2294)													
					剩余库存	带中	3016	3016	3016	3016	3016	3016	3016	3016	3016	3016	3016	3016	3016
2	1.01.001	低值易耗品																	
							385	5985	5985	5985									
							285	-265	-265	-265									
3	1.01.01.001	50KW 柴...																	
4	1.01.02.001	55KW 柴...																	
5	1.01.04.01	轴承																	
							770	770	770	770									

序号	日期	供需类型	异常状况	交货计划	备注
1	2008-02-01	供给	按时到货		
2	2008-02-01	供给	按时到货		
3	2008-02-17	供给	按时到货		

# PMC物控平台功能与应用价值

## 主要功能

### ■ PMC物控平台

物料每天的需求量/供应量/预计剩余库存量自动加载、集中展示  
缺料日期/数量、呆滞料信息展示  
未执行的异常单据展示  
采购/委外分批交货计划

## 客户价值

■ 帮助物控人员快速定位缺料的物料范围、缺料日期、缺料数量，提前预知，预防生产/交货受影响；供需单据明细，可帮助物控人员掌握单据执行异常情况，并可分析缺料原因；减少MRP重复计算；支持采购/委外订单分批交货计划，可快速分析分批交货对供需的影响。

序号	物料代码	物料名称	基本单位	安全库存	现有库存	供需项	08-18	08-19	08-20	08-21	08-22	08-23	08-24	08-25	08-26	08-27	08-28	08-29	08-30
1	1.01.000.00...	服务协议	KG	822	需求 (100)	供给 (2294)													
2	1.01.001	低值易耗品	KG																
3	1.01.01.001	50KW 柴...	个																
4	1.01.02.001	55KW 柴...	个																
5	1.01.04.01	轴承	个																

序号	日期	供需类型	计划	数量	未执行数量	异常状况	交货计划
1	2008-02-01	供给	标准			10 未按时到货	
2	2008-02-01	供给	标准			1 未按时到货	
3	2008-02-17	供给	标准			7800 200 未按时到货	
4	2008-02-17	供给	标准	采购订单 POOR0000071 审核	1	1.01.000... KG 1000	1000 未按时到货
5	2008-02-25	供给	标准	进口订单 Imp00003 审核	1	1.01.000... KG 10	10

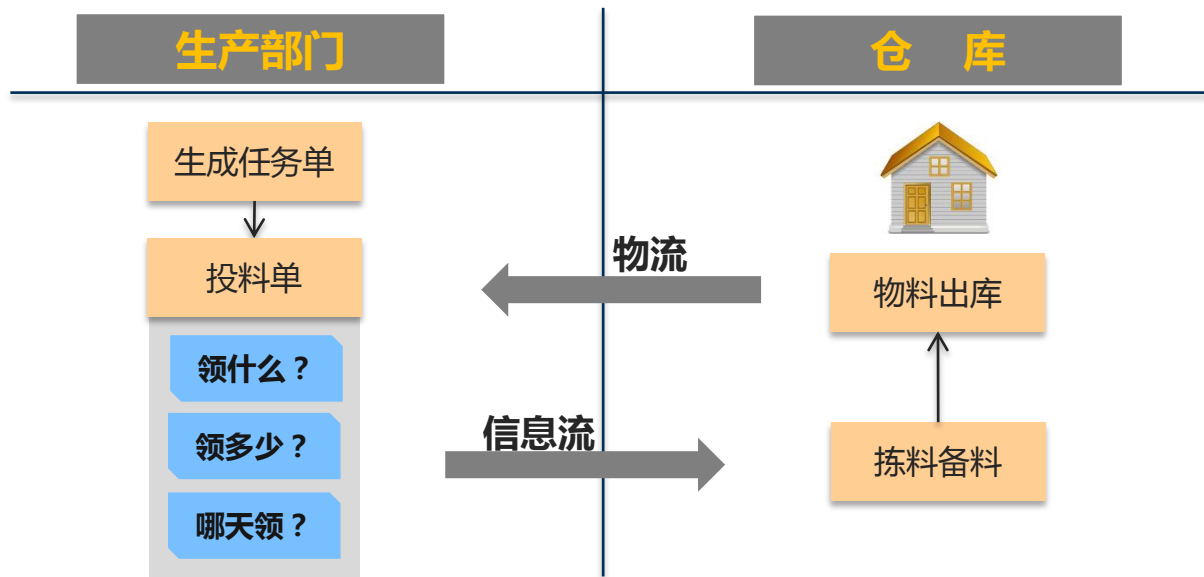


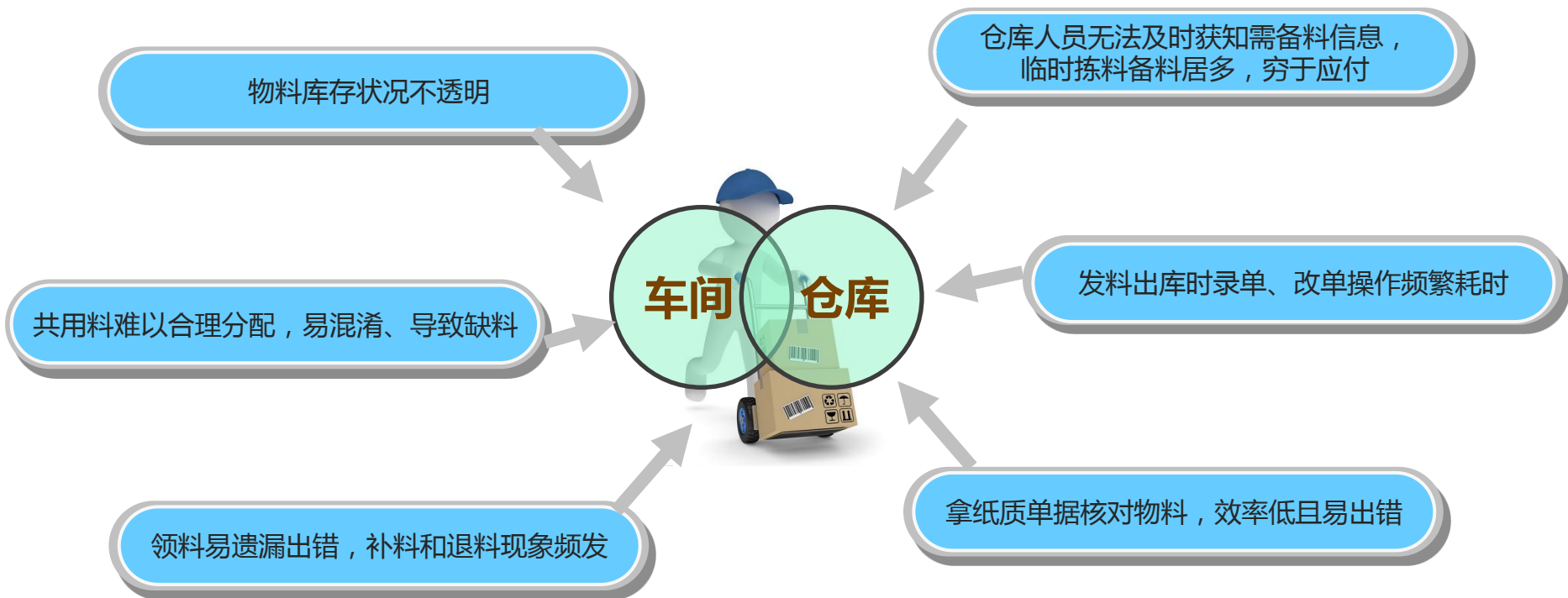
☁ 生产计划整体解决方案

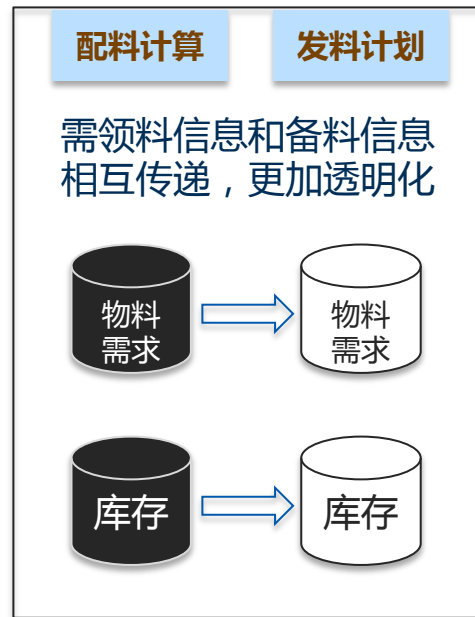
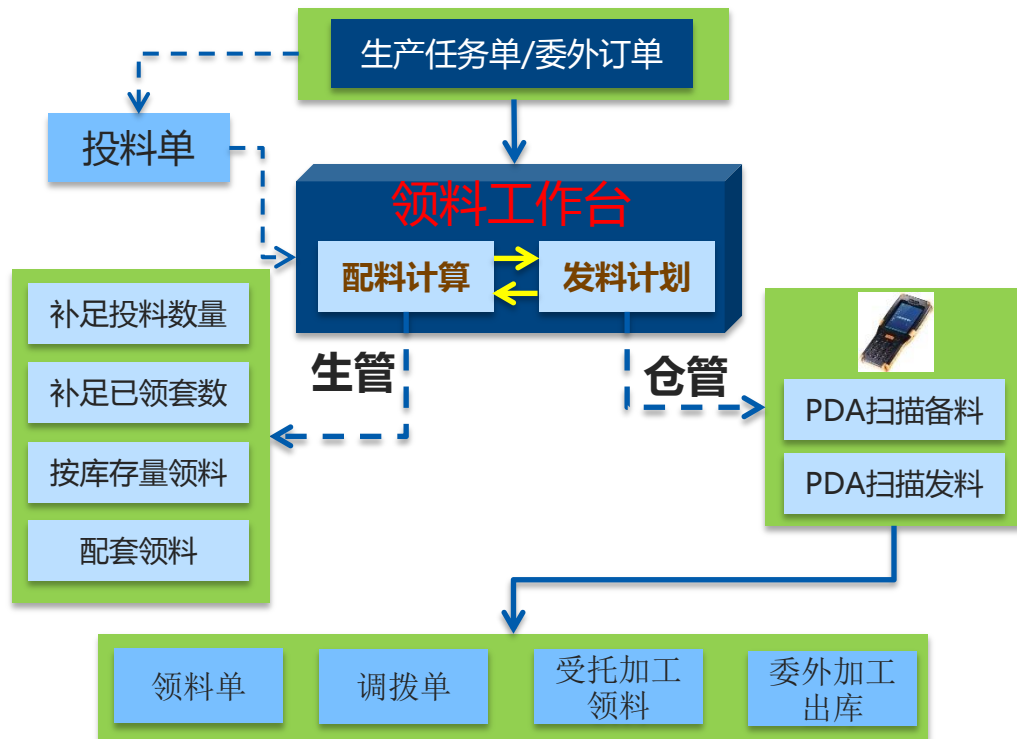
☁ PMC平台

☁ 领料工作台

企业在生产任务下达后、准备开工前，通常要将生产所需的物料从仓库转移到生产车间。







# 功能特性1：分角色化的操作平台

## 业务功能

- 领料工作台，为生管和仓管两个不同角色，提供不同的操作平台
- 生管人员利用“配料计算”确定需领用物料数量，下达配料计划
- 仓管人员根据“配料计划”进行备料

## 客户价值

- 备料信息通过平台实时传递，仓库人员可及时获取并快速展开备料，避免了传统打印纸质清单，保证备料的及时性和生产的顺利进行

系统(S) 我的K/3(K) 文件(F) 查看(V) 帮助(H)

领料工作台 - [领料工作台]

KS平台 论坛

我的工作台 领料工作台

配料计算 配料计划

生产任务单  委外订单 保存 删除

请输入物料编码 查找

编号	物料名称	序号	计划发料日期	投料单号	子项物料名称	子项辅助属性	计划投料数量	已领数量	计划领用	仓库	物料库存数量
WORK000215	50KW 柴油机整机	1	2012/10/24	PBOM000240	方螺母2		10	0	10	材料仓机械类	220945
WORK000219	气缸盖总成	2	2012/10/24	PBOM000240	阀体		10	0	10	材料仓机械类	383

计算后的发料计划指导仓库发料

# 功能特性2：支持多种领料模式

## 业务功能

- 支持四种领料模式：
  - 1、补足计划投料数量
  - 2、补足已领套数
  - 3、根据库存数量领料
  - 4、配套领料

## 客户价值

- 用户根据自身业务的需要，可使用不同的领料模式
- 计算后，不同模式下按不同逻辑填充对应的计划领料数量，保证领料数量符合实际需要

配料计算			配料计划							
<input checked="" type="radio"/> 生产任务单 <input type="radio"/> 委外订单			计算 生成配料计划							
请输入物料编码			请输入物料编码							
物料编码	物料名称	规格	投料单号	子项物料代码	单位	计划投料数量	已领数量	欠领数量	计划领用数量	已计划
WORK000206	部分领料	1.01.100-C气流								
WORK000207	部分领料	1.01.100-C气流								
WORK000208	部分领料	1.01.100-C气流								
WORK000209	部分领料	1.01.100-C气流								
WORK000210	部分领料	1.01.100-C气流								
WORK000211	未领料	6.01.01 WSE								
WORK000212	部分领料	6.01.01 WSE								
WORK000214	未领料	1.01.01.0C50K								
WORK000215	部分领料	1.01.01.0C50K								
WORK000216	部分领料	1.01.01.0C50K								
WORK000217	未领料	1.01.01.0C50K								
WORK000218	部分领料	1.01.01.0C50K								
WORK000219	未领料	1.01.100-C气流								
WORK000239	未领料	1.01.01.0C50K								
WORK000240	未领料	1.01.01.1Cw1								
WORK000241	未领料	1.01.01.2Cx1								
WORK000242	未领料	1.01.01.2Cx1								

# 功能特性3：共用件物料单独配料备料

## 业务功能

- 对某个物料进行查找定位，单独进行配料计算、确定领料数量
- 支持模糊查找和精确查找

文件(F) 查看(V) 帮助(H)

过滤(F) 刷新(R) 打印(P) 打印预览(V) 全选 全清 退出(E)

配料计算 配料计划

生产任务单  委外订单

补足计划投料数量

				序号	计划发料日期	投料单号	子项物料代码	批次	单位	计划投料数量	补料数量	已领数量	已领
WORK000206	部分领料	1.01.100-0	气鼓	1	2012-9-24	PBOM000231	1.01.231-0039-000	6	个	500	0	100	
WORK000207	部分领料	1.01.100-0	气鼓	2	2012-9-24	PBOM000232	1.01.231-0039-000	6	个	500	0	38	
WORK000208	部分领料	1.01.100-0	气鼓	3	2012-9-24	PBOM000233	1.01.231-0039-000	6	个	500	0	0	
WORK000209	部分领料	1.01.100-0	气鼓	4	2012-9-24	PBOM000234	1.01.231-0039-000	6	个	500	0	100	
WORK000209	部分领料	1.01.100-0	气鼓	5	2015-9-29	PBOM000255	1.01.231-0039-000	6	个	50	0	0	
WORK000210	部分领料	1.01.100-0	气鼓	6	2012-9-24	PBOM000230	1.01.231-0039-000	6	个	500	0	0	
WORK000211	未领料	6.01.01	WSE										
WORK000212	部分领料	6.01.01	WSE										
WORK000214	未领料	1.01.01.0050R											
WORK000215	部分领料	1.01.01.0050R											
WORK000216	部分领料	1.01.01.0050R											
WORK000217	未领料	1.01.01.0050R											
WORK000218	部分领料	1.01.01.0050R											
WORK000219	未领料	1.01.100-0	气鼓										

## 客户价值

- 对共用件物料，利用此方法，可调出其所有待配料信息，仓库人员也可依此集中备料，避免抢料

# 功能特性4：支持委外订单及领料状态显示

## 业务功能

- 领料源单包括生产任务单和委外订单，自制生产和外协加工业务均支持集中配料备料
- 任务单/委外订单信息栏中显示“领料状态”

## 客户价值

- 自制领料和外协加工发料集于同一平台，方便集中处理
- 生管和仓管人员可直观看每工单的领料状态，方便跟进物料，针对性强

过虑(F) 刷新(R) 打印(P) 打印预览(V) 全选 全清 退出(X)

配料计算 配料计划

生产任务单  委外订单 补足计划投料数量

单据编号	领料状态	供应商	确认数量	物料代码	物料	序号	计划发料日期	投料单
WW004	部分领料	东方柴油	6000.0000	6.01.03	PM-37	1	2008-2-15	PBOM000
WW007	未领料	东方柴油	133.0000	1.01.100-1	气缸盖			
WW008	未领料	东方柴油	100.0000	1.01.100-1	气缸盖			
WW009	未领料	海南机械	0.0000	1.01.01.0150KW				
WW014	未领料	海南机械	0.0000	1.01.100-1	制动片			
WW016	未领料	东方柴油	0.0000	1.01.01.11w1				



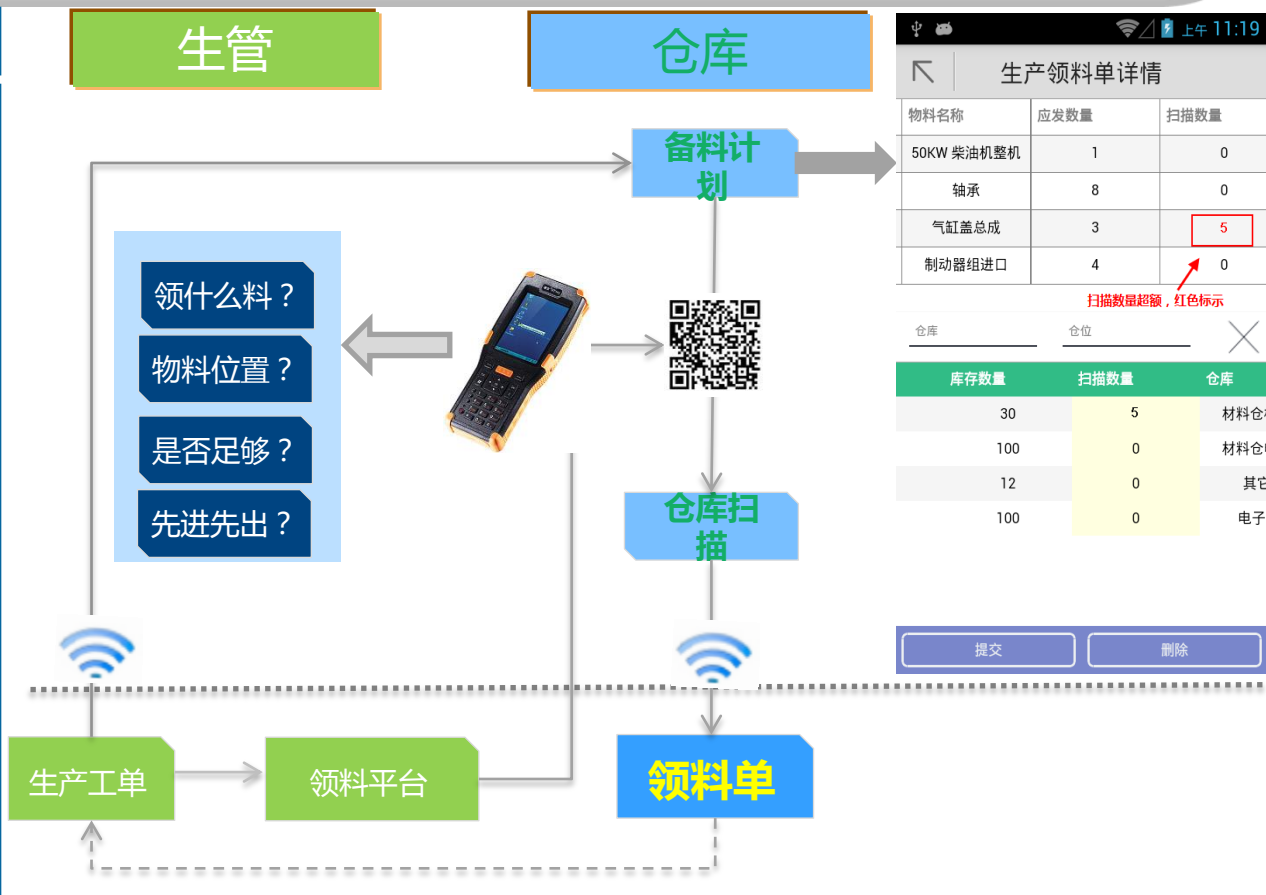
# 功能特性5：PDA移动终端高效备料

## 业务功能

- 仓管人员可通过PDA移动终端设备进行物料扫描、快速备料，信息反写到领料工作平台
- 仓管人员可通过PDA移动终端设备进行物料扫描、进行发料出库

## 客户价值

- 扫描备料、确认物料，快捷高效，有利于提高仓管人员的工作效率，且避免出错
- 扫描出库，系统自动生成领料单，避免了以往反复修改领料单的繁琐操作，减少了手工录单



Kingdee 金蝶

云管理，触手可及

感謝 ありがとう  
Thanks  
ขอบคุณ  
terima kasih 谢谢

